

大唐世紀

孟州法院

[孟州市人民法院审判大楼]

A court in Mengzhöu



项目名称_孟州市人民法院审判大楼
 设计单位_深圳市大唐世纪建筑设计事务所
 主创_唐世民、李黎
 项目地点_河南省孟州市
 建筑面积_16000㎡
 用地面积_11800㎡
 容积率_1.05



A court in Mengzhou

The main function for the trial space and trial use matching

孟州市人民法院审判法庭项目的主要功能为审判用房及审判配套用房，用地为不规则的长条形，设计中采用平行四边形的体量与用地及周边环境相呼应。



■ 设计师_唐世民

■ 国家一级注册建筑师，中国建筑学会会员，香港与内地官方互认建筑师，香港建筑师协会会员（HKIA），英国皇家建筑师协会海外会员英国（RIBA），高级工程师。

■ 深圳市河北商会常务副会长，深圳清华紫荆地产协会副会长

■ 1992年毕业于大连理工大学建筑系，先后于北京、深圳工作。2000年获得国家一级注册建筑师职业资格。一直从事建筑设计创作。具有住宅、大型公建等多种项目的设计经验，追求建筑艺术性与实用性的结合。2001年在深圳创办自己的建筑设计事务所，2004年获得建设部甲级设计资质，现在河北石家庄设有分公司，甘肃兰州和江苏南京设有办事处。2008年在香港创办香港大唐建筑设计有限公司。

■ 法院建筑设计专家，十年内受邀设计几十余项法院建筑。曾随出访多个国家和地区，并走遍中国各重点城市，专门进行法院建筑设计研究，著有《法院建筑设计研究》。
已建成和在建法院作品40多座。

“ THE NOBLE IMAGE OF JUSTICE
AND THE EFFECT OF
PURE ARCHITECTURAL ART ”

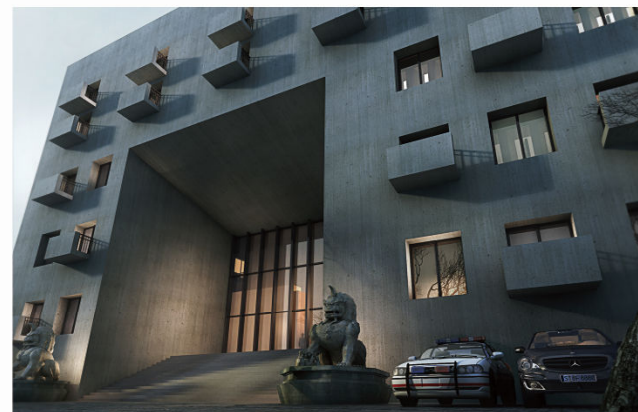


本着法院建筑庄严、厚重的基本要求，本方案采用简洁有力的体量、用明快的虚实对比，表现出了稳重、廉洁、崇高的司法形象和纯净的建筑艺术效果。



A court in Mengzhou

Simple comparison of the actual situation and strong body



MENGZHOU CITY PEOPLE'S COURT BUILDING

建筑语言质朴简约，利用空间、环境、结构、材料及光影的独特处理，强化了法院建筑的职业情愫的同时，“庭院式”的布局更使建筑产生了“精之所聚、气之所蓄”的风水效应。