

项目名称 济南蓝石溪地农园会所
主 创 王泉、蔡善毅 & ASSOCIATES
设计单位 华诚博远(北京)建筑规划设计有限公司
建筑面积 1530平方米
项目地点 山东省济南市槐荫区



从大地中长出的房子

A HOUSE FROM THE EARTH
SIMPLE LEISURELY AND PEACEFUL AND QUIET



JI'NAN BLUE RIVER
AGRICULTURAL GARDEN CLUB

当今的中国建筑设计大多陷入一种焦灼和功利的状态。本设计则力图创造一种朴实悠然、平和安静的建筑质感。



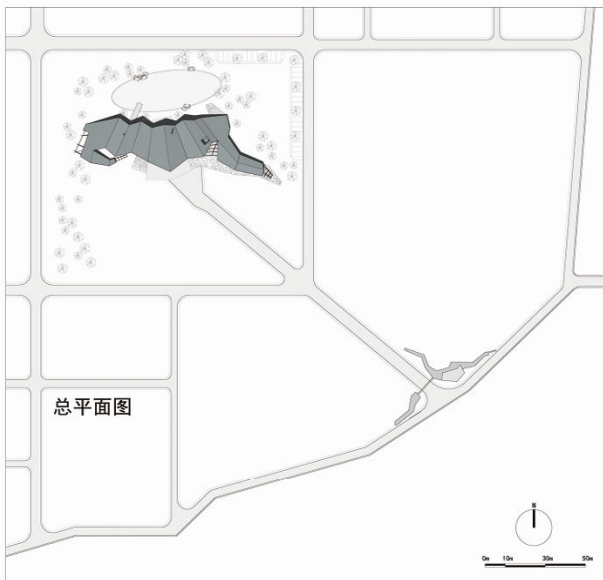
建筑师_王泉

男, 1964年生

学历_大连理工大学 1987年首届

建筑学本科毕业生

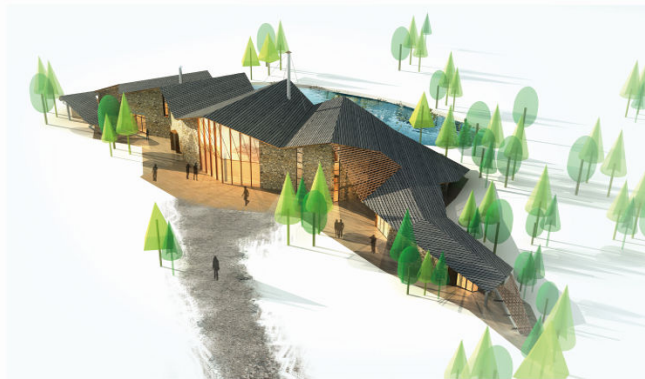
1995年获比利时鲁汶大学建筑学硕士。曾任北京交通大学教师, 北京中联环建文建筑设计有限公司董事, 现任北京华诚博远建筑规划设计有限公司总建筑师。毕业后一直坚持低调的建筑实践一线, 完成了诸多的大型公建和地产项目。在多年的被动设计无奈之下, 一直幻想有机会做一个主动的按自己理念完成的房子, 这次在该农庄设计中实现了。



这是一个绿色农庄会所建筑。基地处于一片开阔的农田之中, 所以设计的原始构思自然就把它想象成从大地中生长出来的房子, 成为大地自然景观的一部分。屋顶匍匐蜿蜒有始有终, 是设计母题之一, 这种不规则的起伏变化是想同时表现出中国传统村落自由天际线的特征。

总平面上建筑体量呈散状向南横向展开, 在中心区设置挑高大堂, 成为空间序列的最高潮。各种功能房间根据私密性和公共性的区别和等级采用不规则的方式排布组合, 借鉴了中国民居邻里之间自然组合而非整齐划一的空间品性, 意图表现建筑是有机生长的状态。室外局部的檐下灰空间和类似窄巷的连接方式, 也是对民居交通空间和休闲文化的一种借鉴。

INTENTION TO SHOW THAT THE BUILDING IS
A STATE OF ORGANIC GROWTH.



A PART OF THE EARTH'S NATURAL LANDSCAPE.

THE POSSIBILITY OF NATURAL CONVECTION VENTILATION



由于是散落的自由平面，设计时尤其考虑了自然对流通风的可能性。同时因为增加了墙体厚度，使其具备像北方地区传统建筑的良好保温性能。最大化的争取了绿色低耗建筑的节能效果。追求建设成本的低造价是本设计的追求之一。建成后的成本结算显示出令人满意的结果，达到了最佳性价比。

建筑立面质感上，力图回避机械化、成品

化的现代感效率感，而重点突出人工感手工感。曾有人说过，“现代化的流水线生产方式其实是反人类的，它使人变成了生产的奴隶。而手工化的生产方式是宜人的，它赋予了人的情感在里面。”所以该建筑的建造过程中，手工的制作感也是设计的主旨之一，包括大面积自然片岩的人工砌筑、所有门窗的现场焊接卯榫打磨等。材料的选择上既考虑到低廉的成本控制，又要表现材质的肌理

和真实性，如白铁皮、麦秸板、普通红砖、清水混凝土等。锈蚀钢板表面颜色随时间变化，赋予出建筑一种成长性和生命力。这些在乡村易见的廉价建筑材料更易表现出乡土建构的清晰性。在当今盛行的参数化设计高科技材料年代，这种纯手工打造的建筑质感更容易显现出其朴实无华优雅内敛的乡土气质。



FOR THE GREEN BUILDING ENERGY SAVING EFFECT AND LOW CONSUMPTION

(本项目是王泉设计团队“康系列”计划的第一个正式作品。所谓“康系列”计划，即该团队在跨过了第十五个年头之后，除正常项目的效益经营外，计划进入另一种非盈利状态的创作形式。二者的区别就像贝聿铭和路易·康的不同，前者为商品，后者为艺术。该会所的设计就是一个完全无盈利状态下的实验作品，但却倾注了更多的思想。)